

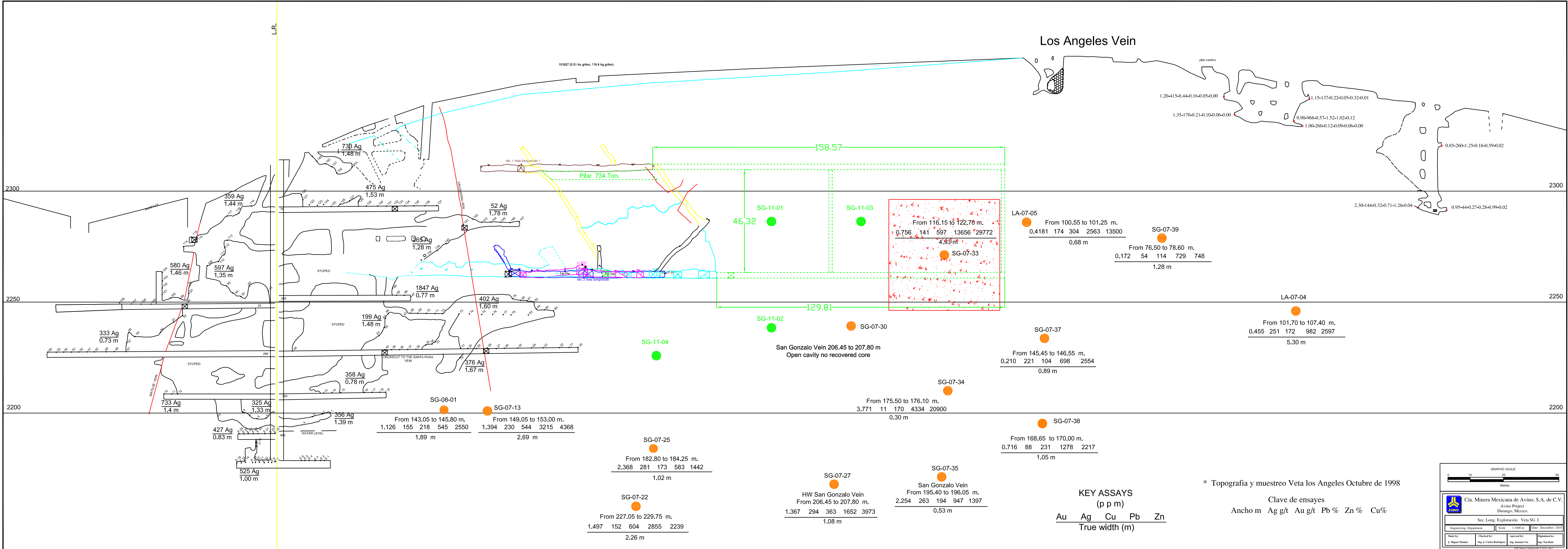


COMPAÑÍA MINERA MEXICANA DE AVINO, S.A. DE C.V.
 AVINO PROJECT
 DURANGO MEXICO

2011 EXPLORATION PROGRAM: SAN GONZALO VEIN SYSTEM

Datum NAD 27

HOLE ID	EAST	NORTH	ELEV m	BEARING	DIP	DEPTH m	OBJECTIVE
SG-11-01	571,980	2,714,008	2,356	215°	-60°	90	Comprobar continuidad de la Veta S.G. I al Ote del rebaje 2 - 140 Entre el nivel 1 y nivel 2.
SG-11-02	571,996	2,714,031	2,355	215°	-63°	140	Comprobar continuidad de la Veta y Valores al Ote de rebaje 2 - 140, 25 metros debajo del nivel 2
SG-11-03	572019	2713994	2357	215°	-45°	100	Seguir continuidad de la Veta S.G. I hasta el Barreno SG-07-33 a una altura intermedia entre el N.1 y N.2.
SG-11-04	571966	2714079	2351	215°	-55°	165	Comprobar continuidad de mineralizacion 35 m. abajo del rebaje 2 - 140
SG-11-05	571,890	2,713,834	2,317	38°	-45°	150	Explorar vetas San Gonzalo I, al bajo de la veta San gonzalo, a 100 m. debajo de superficie.
SG-11-06	571,732	2,714,378	2,275	180°	-45°	120	Ubicar tendencia de valores de Au = 94.421 gr/ton en 0.5 m. de SG-07-19 , en veta ciega.
SG-11-07	571,586	2,714,365	2,280	180°	-50°	70	Probar la continuidad en Valores entre Bnos, SG-07-20 y SG-07-16 , en alrededor de 0.5 m. En veta distinta a San Gonzalo.
SG-11-08	571,236	2,714,530	2,237	207°	-60°	70	Explorar Intersección de veta San Gonzalo con Otra veta a una profundidad de 50 m debajo de superficie.
SG-11-09	571,327	2,714,388	2,277	205°	-60°	90	Probar continuidad de veta y valores, en veta al SW de veta San Gonzalo, la cual tiene Au= 1.26 y Ag 783 gr/ton, en 0.5 m.



Los Angeles Vein

LA-07-05
From 100.55 to 101.25 m.
0.4181 174 304 2563 13500
0.68 m

SG-07-39
From 76.50 to 78.60 m.
0.172 54 114 729 748
1.28 m

LA-07-04
From 101.70 to 107.40 m.
0.455 251 172 982 2597
5.30 m

SG-07-37
From 145.45 to 146.55 m.
0.210 221 104 698 2554
0.89 m

SG-07-34
From 175.50 to 176.10 m.
3.771 11 170 4334 20900
0.30 m

SG-07-38
From 168.65 to 170.00 m.
0.716 88 231 1278 2217
1.05 m

SG-07-25
From 182.80 to 184.25 m.
2.368 281 173 583 1442
1.02 m

SG-07-27
HW San Gonzalo Vein
From 206.45 to 207.80 m.
1.367 294 363 1652 3973
1.08 m

SG-07-35
San Gonzalo Vein
From 195.40 to 196.05 m.
2.254 263 194 947 1397
0.53 m

SG-07-22
From 227.05 to 229.75 m.
1.497 152 604 2855 2239
2.26 m

KEY ASSAYS
(p p m)
Au Ag Cu Pb Zn
True width (m)

* Topografía y muestreo Veta los Angeles Octubre de 1998
Clave de ensayes
Ancho m Ag g/t Au g/t Pb % Zn % Cu %

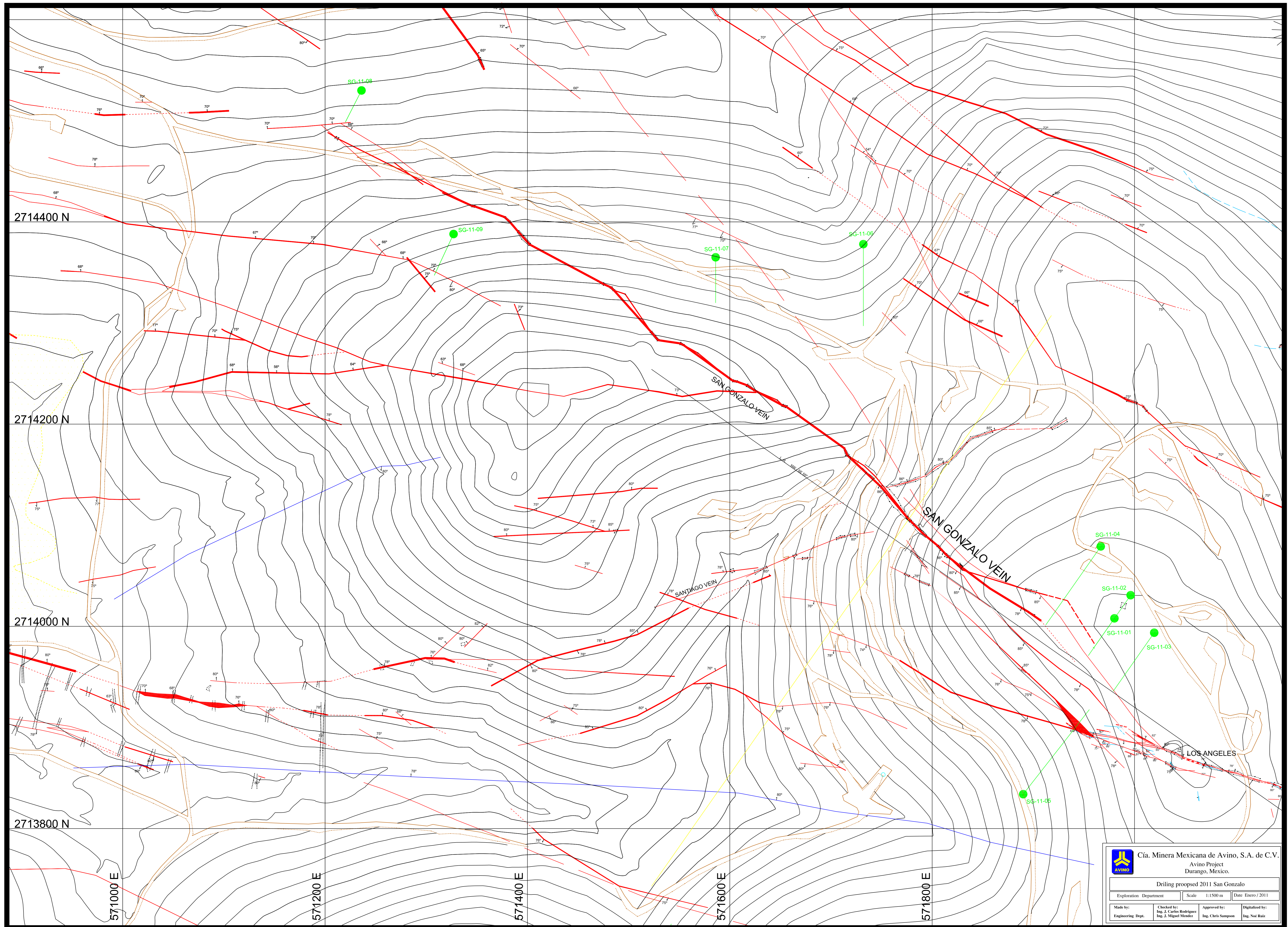
GRAPHIC SCALE
0 20 40
Metres

Cia. Minera Mexicana de Avino, S.A. de C.V.
Avino Project
Durango, Mexico.

Sec. Long. Exploración Veta SG 1

Scale: 1:1000 M. Date: December / 2010

Work by: []
Checked by: []
Approved by: []
Registered by: []




Cía. Minera Mexicana de Avino, S.A. de C.V.
 Avino Project
 Durango, Mexico.

Drilling proposed 2011 San Gonzalo

Exploration Department	Scale 1:1500 m	Date Enero / 2011
Made by: Engineering Dept.	Checked by: Ing. J. Carlos Rodríguez Ing. J. Miguel Mendiola	Approved by: Ing. Chris Sampson Ing. Noel Ruiz
		Digitalized by: Ing. Noel Ruiz